

Boîte à clés ronde - RoHS

BAC-GD / BAC-GDC

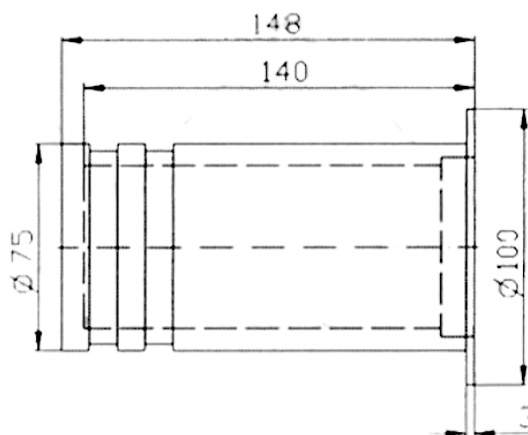
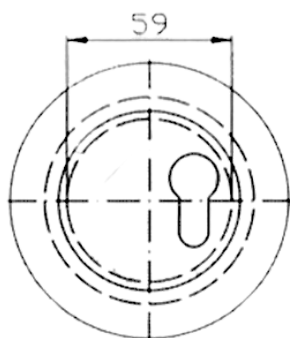
Boite à clés ou mini coffre-fort à sceller

Avec demi-cylindre profil européen 30/10 avec ou sans rosace de protection.



Spécifications

- Physique** Coffre : tube en aluminium, porte-cylindre en inox
Cylindre : laiton, acier inoxydable
- Poids** BAC-GD : 1884 g - BAC-GDC : 1912 g
- Cylindre** CYL2-PH30 (demi-cylindre 30/10) ou CYL2-PH30C (demi-cylindre 30/10 avec rosace de protection)
- Cotes extérieures** Ø75 mm x 150 mm - façade Ø100 mm étudiée pour cacher le joint de scellement
- Surface utile** Ø58 mm x 100 mm - accepte les badges format ISO et les formats cartes de crédit
- Utilisation** Mini coffre-fort ou boîte à clés
- Fonctionnement** Tube à sceller - le verrouillage du bouchon se fait par le panneton du barillet - porte-clés intégré au bouchon
- Pose** Carottage Ø81 + scellement chimique
- Avantage(s)** La combinaison porte-cylindre inox et tube alu rend toute ouverture destructrice difficile car l'alu s'écrase sur l'inox



Notes:
Dimensions en millimètres.
Les dessins ne sont pas à l'échelle