

Cadenas Acier Trempé Grade 5

Le cadenas Acier Grade 5 est résistant au perçage et protégé contre les intempéries. Son corps en acier trempé est associé à un cylindre CyberLock permettant une sécurité renforcée dans votre infrastructure et une traçabilité parfaite.

CAD2-PLTX-0xKR-DR5



EN12320 Grade 5 Résistant aux attaques

Le corps du cadenas a été testé au grade 5 selon la norme EN12320:2012.



Traçabilité

Chaque événement d'accès horodaté est enregistré à la fois dans le cadenas et dans la clé.



Accès en déplacement

Pilotez et examinez rapidement les accès avec le logiciel de gestion CyberLock, CyberAudit®- Web.

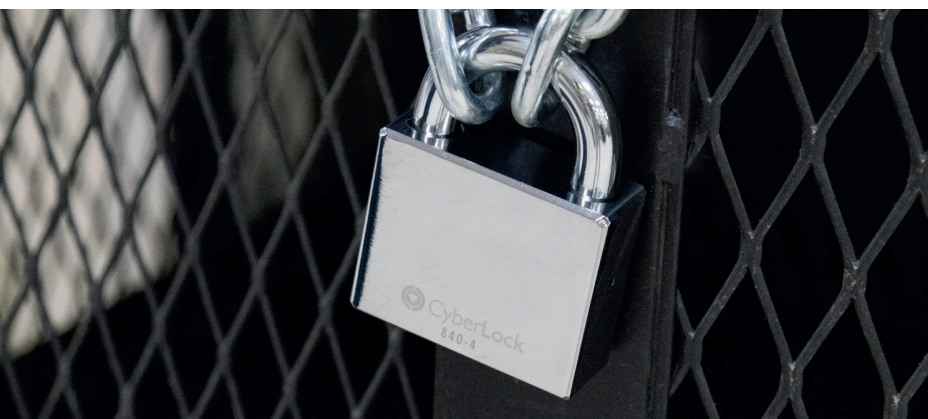


Aucune batterie nécessaire

Toute l'énergie est fournie lorsqu'une clé rentre en contact avec la serrure.



- Le cadenas Acier Grade 5 a été conçu pour être utilisé dans les environnements de travail difficiles.
- Testé pour la résistance à la corrosion conformément à la norme EN16864:2017.



Cadenas Acier Trempé Grade 5

Références :

CAD2-PLTX-01KR-DR5, CAD2-PLTX-02KR-DR5

Le cadenas Acier Grade 5 est résistant au perçage et protégé contre les intempéries.

Son corps en acier trempé est associé à un cylindre CyberLock permettant une sécurité renforcée dans votre infrastructure et une traçabilité parfaite.

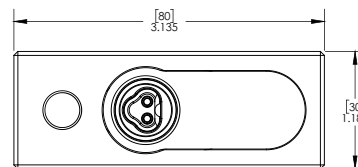
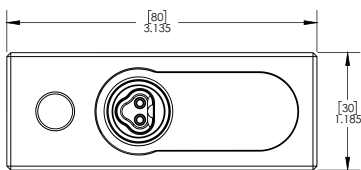
CAD2-PLTX-02KR-DR5



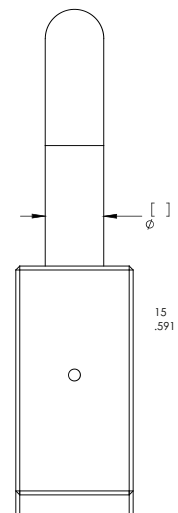
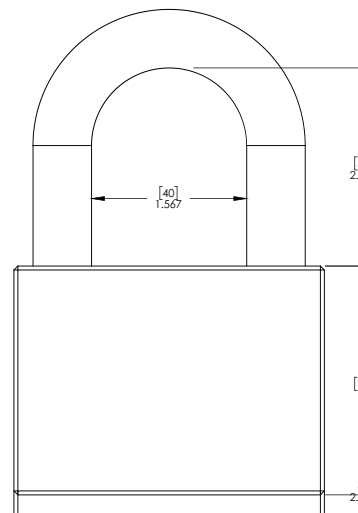
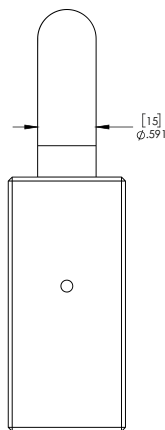
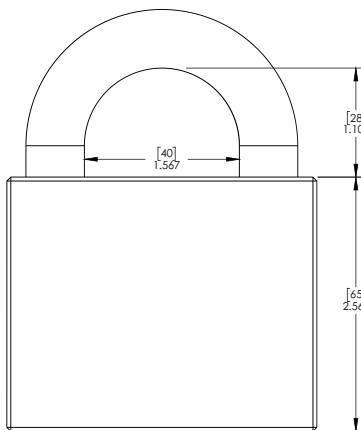
CAD2-PLTX-01KR-DR5

Spécifications

Physique	Corps de cadenas en acier trempé chromé, avec cylindre CyberLock en laiton et acier inoxydable
Plage de température	-40° à 70° C
Poids	01KR - 1247 g - 02KR - 1318 g
Alimentation	Aucun câblage, alimentation par la clé
Clés compatibles	Compatible avec toutes les CyberKeys
Évènements d'Audit mémorisés	Jusqu'à 6 500 évènements d'audit
Caractéristiques matérielles	Corps de cadenas classé Grade 5 selon EN12320:2012, cylindre CyberLock résistant au perçage, rupture de couple, résistant à l'attaque et à l'altération, pas de rainure de clavette à crocheter, résistance à la corrosion testée au Grade 5 selon EN16864:2017, clé prisonnière



Notes:
Dimensions en pouces (mm)
Les dessins ne sont pas à l'échelle



CAD2-PLTX-01KR-DR5

CAD2-PLTX-02KR-DR5